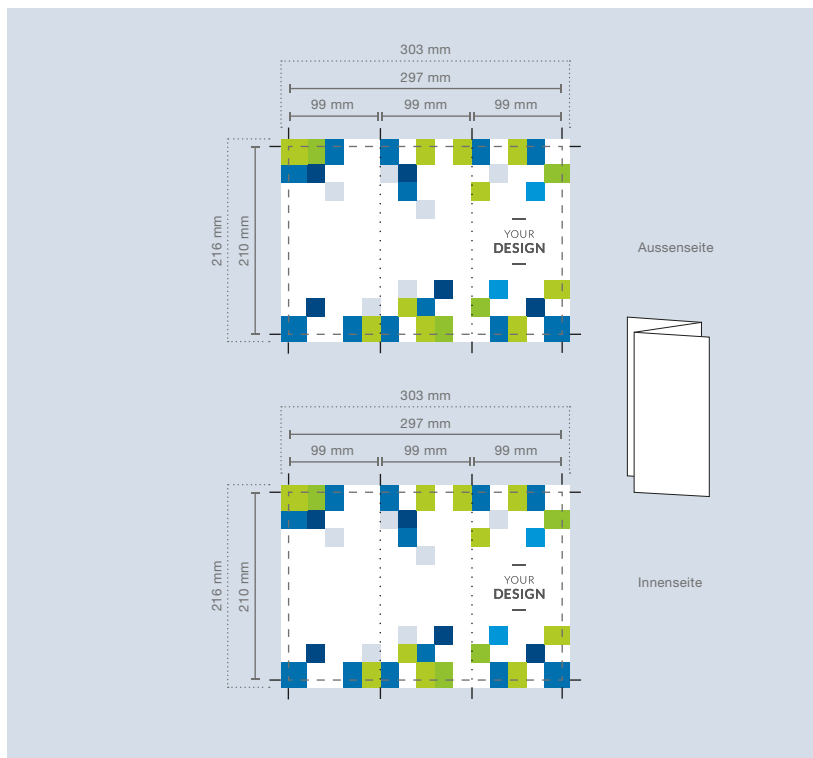


# DATENBLATT

## FALZFLYER ZICKZACKFALZ 6-SEITIG

### 99 x 210 mm

Um eine fehlerfreie und termingerechte Auftragsabwicklung zu gewährleisten und ein optimales Druckergebnis zu garantieren, bitten wir Sie, die nachfolgenden Anforderungen an Ihre Druckdatei zu beachten.



- Beschnittzugabe
- Schnittmarke
- Schneiderand

Elemente, die nicht angeschnitten werden dürfen (Bilder, Logos, Texte), sollten 2-3 mm entfernt vom Schneiderand platziert werden.

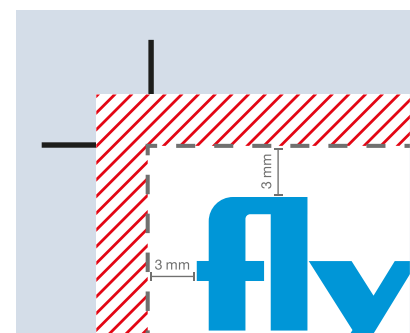
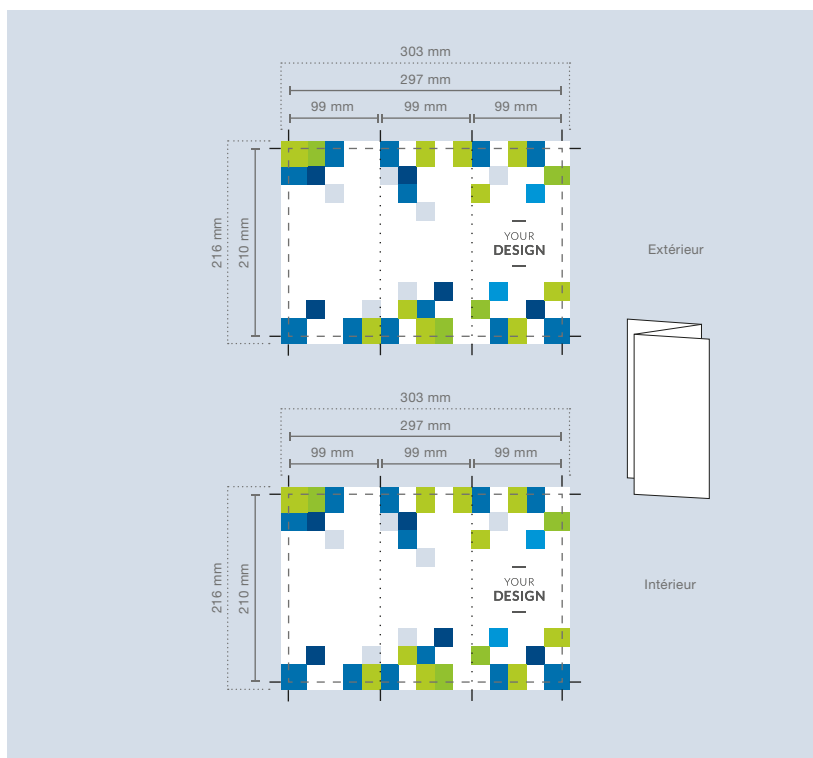
**TIPP!**

Endformat:	99 x 210 mm (geschlossen) 297 x 210 mm (offen)
Dokumentformat:	303 x 216 mm (auf jeder Seite werden 3 mm abgeschnitten)
Beschnitt:	3 mm
Auflösung:	optimal 300 dpi (minimal 150 dpi)
Farbmodus:	CMYK
Schnittmarken:	ausserhalb des Beschnitts
Datenformate:	PDF, JPG, TIF, EPS, PSD, AI
Schriften:	Schriften in Kurven umgewandelt
Zusatzkosten:	Konvertierung von Office-Daten (Word, Powerpoint, Excel, Publisher)

**Hilfe?** Wir beraten Sie gerne.

# FICHE TECHNIQUE DÉPLIANT À PLI, ACCORDÉON À 6 VOLETS, 99 x 210 mm

Afin que nous puissions assurer une exécution sans erreurs et dans les délais de votre commande et garantir ainsi un résultat d'impression optimal, veuillez respecter les exigences suivantes pour votre fichier d'impression.



- Marge de rognage
- Traits de coupe
- Bord du document

Les éléments qui ne partent pas en débord (images, logos, textes) devraient être placés, au minimum, à 2-3 mm de distance du bord du document.

**SUGGESTION!**

Format final:	99 x 210 mm (fermé) 297 x 210 mm (ouvert)
Format du document:	303 x 216 mm (3 mm sont supprimés de chaque côté)
Marge (débord):	3 mm
Résolution:	Optimal 300 dpi (au moins 150 dpi)
Mode couleur:	CMJN
Traits de coupe:	en dehors de la marge
Format de fichier:	PDF, JPG, TIF, EPS, PSD, AI
Écritures:	Écritures converties en courbes
Suppléments:	Conversion de fichiers Office (Word, Powerpoint, Excel, Publisher)

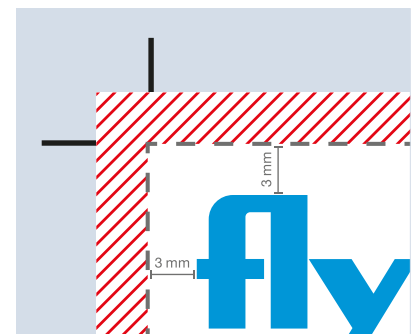
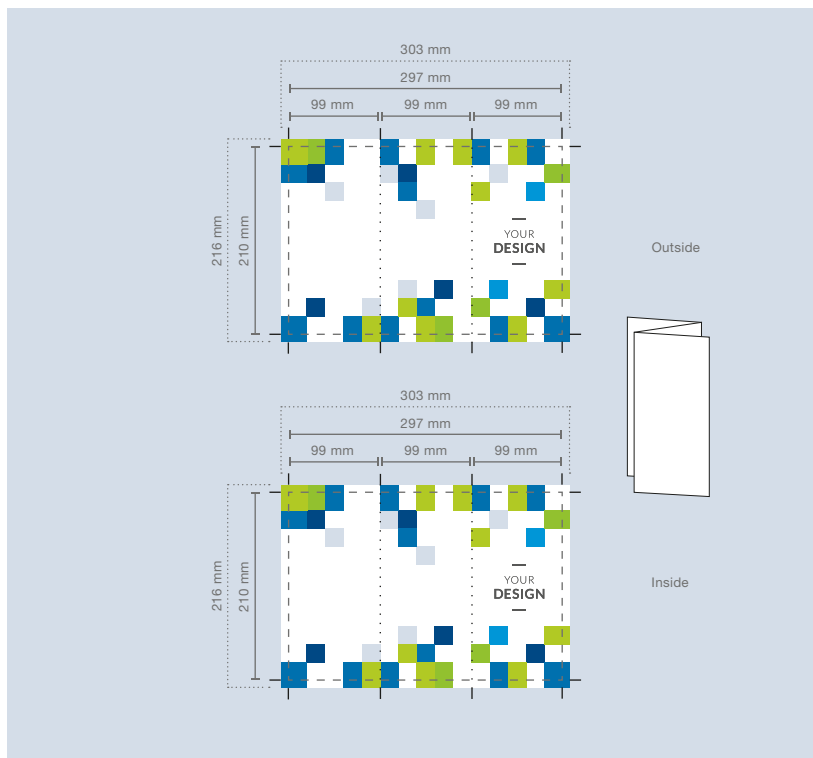
**Aide?** Nous nous ferons un plaisir de vous conseiller.

# FACT SHEET

## 6-PAGE Z-FOLD FLYERS

### 99 x 210 mm

To ensure that your order can be processed correctly and on schedule and also guarantee the very best print result possible, we ask that you please keep the following requirements in mind with regard to your print file.



- Bleed difference
- Trim marks
- Cutting edge

Elements that must not be trimmed (images, logos, text) should be positioned 2-3 mm away from the cutting edge.

**TIP!**

- |                  |  |
|------------------|--|
| Final format:    | 99 x 210 mm (closed)<br>297 x 210 mm (open)                        |
| Document format: | 303 x 216 mm<br>(3 mm will be trimmed off each edge)               |
| Bleed:           | 3 mm   |
| Resolution:      | Optimum 300 dpi (minimum 150 dpi)                                  |
| Colour mode:     | CMYK   |
| Trim marks:      | outside the bleed  |
| File formats:    | PDF, JPG, TIF, EPS, PSD, AI  |
| Fonts:           | Fonts converted into curves  |
| Additional fees: | Conversion of Office files<br>(Word, PowerPoint, Excel, Publisher) |

**Help?** We are happy to advise you.